



たてヨコおいしい!  
たてヨコおいしい!



ごんにゃくパーク

株式会社ヨコオデイルーツ会社説明会

# 会社概要

## ■ 会社名：株式会社ヨコオデイリーフーズ

■ 創業1968年／設立1989年（平成元年）

■ 事業内容：こんにゃくを中心とした食品の製造・販売・開発  
／こんにゃくパークの運営

■ 売上：103億円（2025年5月）

■ 従業員数：268名（2025年11月）

■ 所在地：群馬県甘楽郡甘楽町小幡204－1

■ 事業所：本社（営業本部、甘楽第一工場）  
甘楽第二工場、前橋工場、こんにゃくパーク

■ 取引先：全国のスーパー、商社、問屋、市場など



営業ネットワークマップ

- 本社・営業本部
- 北海道事務所
- 東京事務所
- 東北事務所
- 大阪事務所
- 広島事務所



# 経営理念

こんにやくを通して、人々のおいしいから始まる、  
美しく健康的な体と幸せな心の創造に貢献します。

# 経営方針

食文化を創造するパートナーとして、  
お客さまの視点に立った企業活動を続けます。

こんにゃく芋の栽培・収穫量

(令和4年度)

95%

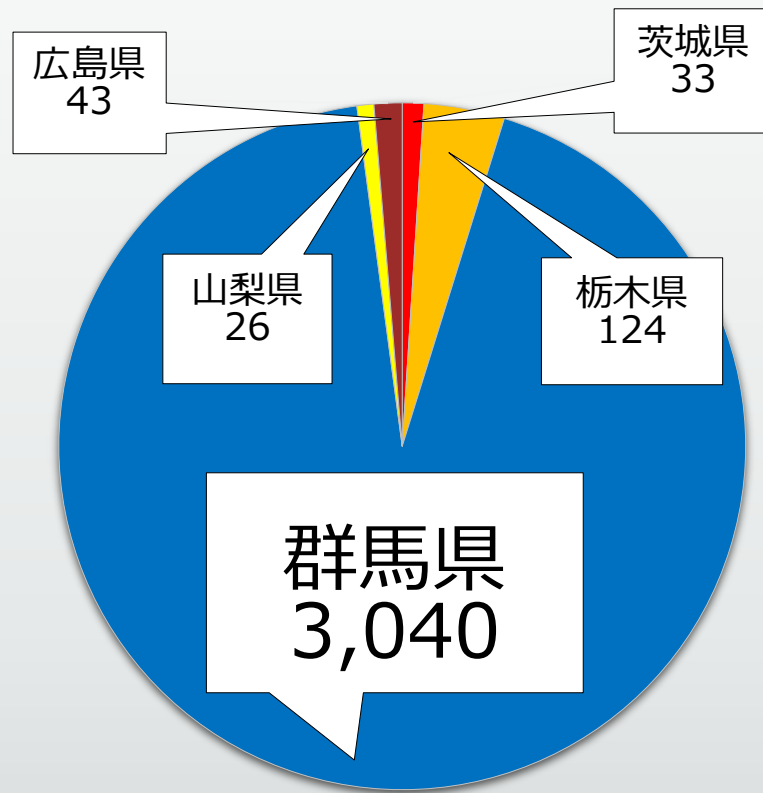
群馬県 = こんにゃく県



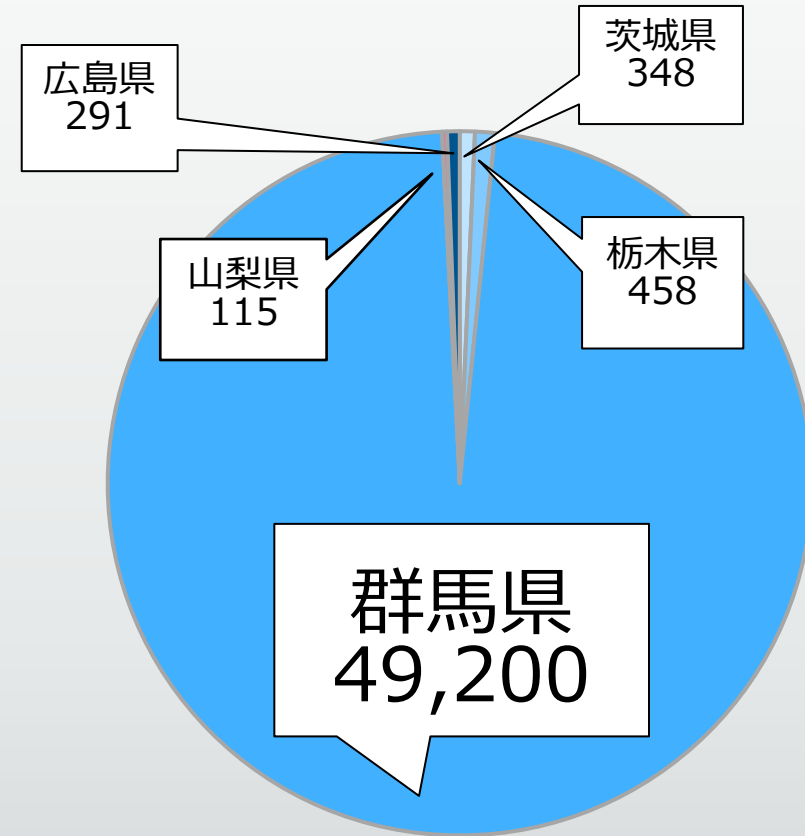
# 日本一のコンニャクイモ産地

▷栽培面積&収穫量がともに日本一の群馬県

一般財団法人 日本こんにゃく協会



令和4年 コンニャク県別の栽培面積 (ha)



令和4年 コンニャク県別の収穫量 (t)

# ①良質な土

→栄養豊富、水ハケのよい土



# ②急流を利用した水車

→自動精粉加工業が盛んに



## 栽培に適した環境

# 原料へのこだわり

▷コンニャクイモ生産が盛んな群馬県だからこそその「安全性」と「価格」

ヨコオデイリーフーズで使用しているコンニャクイモ・こんにゃく粉は

**国産**  
**(群馬県産)**

信頼していただける企業となるために安心・安全な商品製造は当たり前の事。

ヨコオデイリーフーズでは使用する原材料にもこだわっているため、こんにゃくを食べたその先まで安全・安心を保証できる企業を目指している。さらに地産地消で貢献するとともに地域社会と繋がりを持ち、共に成長していく。



# こんにやくってどうやってできるの？



加工



入荷



製造

入荷

出荷



購入





# こんにゃくとは？

## はじめに

こんにゃくは、板こんにゃくやしらたき、玉こんにゃくを始めとする調理を必要とする商品が代表的であるが、現在ではこんにゃくゼリーやプリンなどのデザート系、グミなどのお菓子系の商品が増えている。

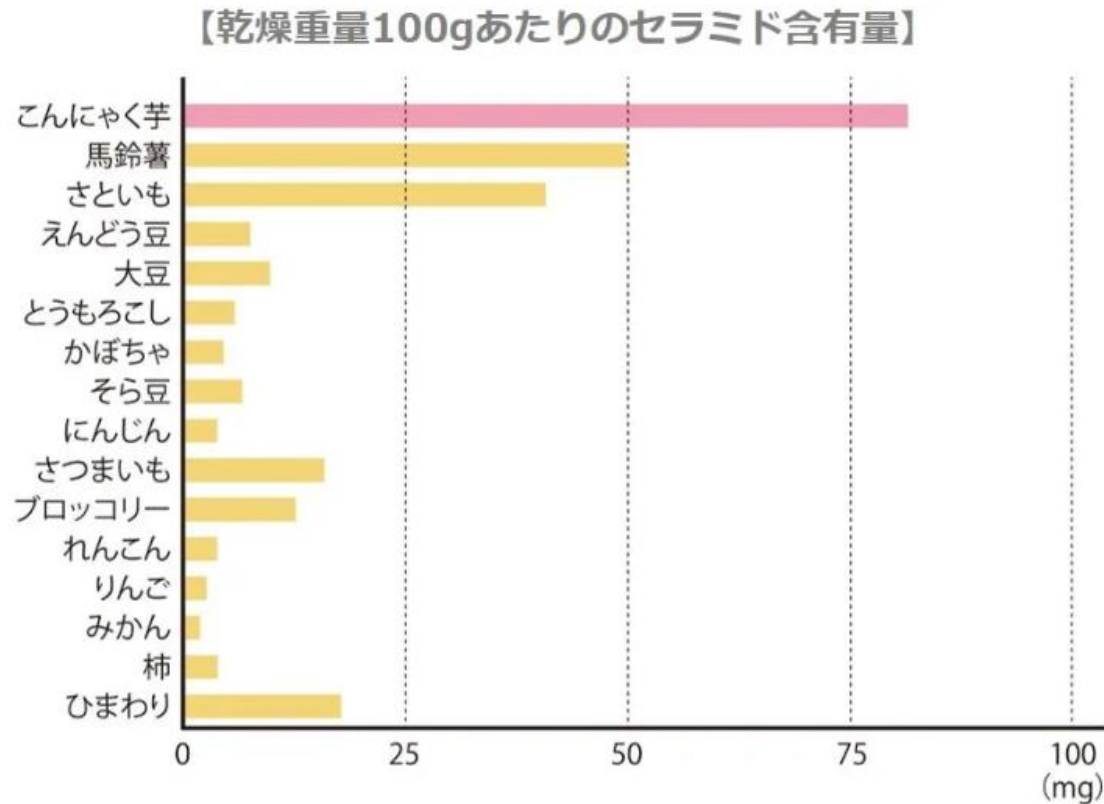
不溶性食物繊維（消化・吸収されないため腸を刺激してぜん動運動を活発にし、便通を促す作用がある）食品である。乾燥された凍みこんにゃくは、100gあたり約70gの不溶性食物繊維を含む。

板こんにゃく（精粉）の場合・・・

**100gあたり、約2.2gの食物繊維**

**伝統食材 & スーパーフード**

# こんにやくのここがすごい！！！！



出典：白井克之「機能性糖質素材の開発と食品への応用」シーエムシー出版,252 (2005)

乾燥重量100gあたりのセラミド含有量

こんにやく芋のセラミド含有量は  
小麦や米の約**7~16**倍！！！！

こんにやくを食べて食事の満足感を  
高めつつ健康的な食生活を！！！！



# こんにゃくは海外でも人気？！

コロナ化を経て、海外でのこんにゃく製品の消費が増えており、日本からの輸出量が増加。以前から外国への流通はあったが、ここ数年で急増しているデータもある。

イタリア・・・ZEN PASTA（ゼンパスタ）

※乾燥しらたきのこと

英語・・・KONJAC（コンジャック）





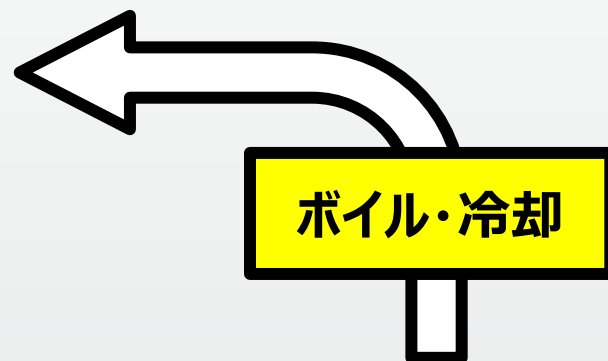
# 健康創造企業として

- ① 安定した低価格での**全国流通**
- ② **奇抜・高価格**の商品開発と販売戦略
- ③ 日本から**世界へ**

こんにやくパーク  
工場見学

# 安全性への配慮

▷各工程ごとに部屋が分かれ細菌・異物の混入を防ぐHACCP型工場



# 安全性への配慮

▷異物・病原菌・加工後に原料が腐るなど、健康を害する可能性を排除

# FSSC22000

# 認証取得

HACCP対応型の食品工場となっており、**ワンウェイ**の製造工程や、**ウェットエリア**と**ドライエリア**の区分けなどの他、**グローバルな食品安全システム**を導入することで、徹底した安心・安全を追及した工場となっています。



# 生産力の高さ

▷こんにゃく製品の製造量は全国トップクラス！国内最大の製造工場

日本全国に流通するこんにゃく製品の  
**約35%**を製造しています！

最大稼働  
**38ライン**

- 第1工場<こんにゃく>22ライン
- 第2工場<こんにゃく>10ライン、<デザート>6ライン

1日  
**120万食**

- 1年間で約3億2000万食を製造
- 板こんにゃく（20cm）を縦に並べた場合、地球1.5周分

# ①自社で開発・製造を行っている商品



# 営業力

▷北海道～沖縄まで、全国規模の販売ネットワーク



県内

スーパー（NB、PB）、商店、市場、  
百貨店、問屋など



県外

スーパー（NB、PB）、商店、市場、  
問屋など





「こんにゃく」についての知識や食べ方、調理の仕方、商品種類などなど…  
実は知らないこんにゃくがたくさんある事を知ってもらうために運営している。

入場、工場見学、バイキングが**無料**！！

こんにゃくが100年後も  
食べられる日本であるように

# PR力

▷メディア対応数は業界最大！？

## 2024年のヨコオデイリーフーズ調べ

- ◆TV出演 : 約40本 (画像提供等含む)
- ◆雑誌掲載 : 約80回
- ◆WEB掲載 : 約40回



メディア対応数は、平均で月3～4回、最多対応数は月7回！！  
食品会社で、かつ10年目を迎える施設で、これほどまで取材・メディア出演する企業はありません。

# スポーツ支援活動



▷ 2018年に埼玉西武ライオンズとオフィシャルスポンサー契約を締結

2018年～2022年まで、選手が着用する帽子のキャップスポンサー、2023年からは、ユニフォームスポンサーとして支援活動を行っていました。現在は看板スポンサーとして活動しております。

さらに、群馬県内およびこんにやくパーク敷地内にて野球教室を開催したり、ライオンズコラボのエネルギーゼリー飲料を製造・販売を行っていただきました。スポーツに親しみの無い方にも知っていただく機会を作っています。





# 独自記念日の制定

(日本記念日協会認定)

商品の発売日や、キャラクターの生誕日に由来した記念日が、独自に4つ制定されている。販売促進の一種として、量販店向けに記念日を絡めたキャンペーンなどを行うことで、お客さまへの認知度向上のほか、量販店の売り上げUPにも貢献できるよう活動をしている。

●月のうさぎの日 : 4月10日

●こんにゃく麺の日 : 5月20日

●さしみこんにゃくの日 : 7月1日

●みそおでんの日 : 10月5日



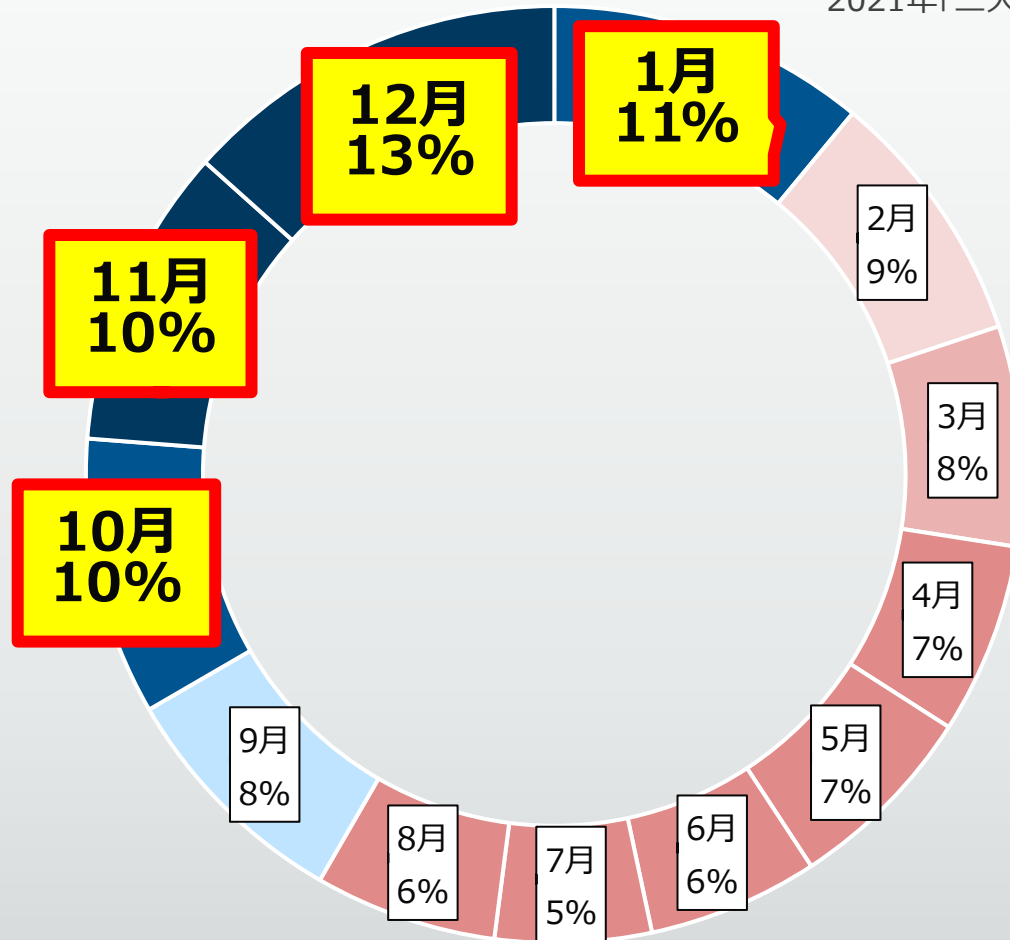
全国こんにゃく協同組合連合会が制定

# 繁忙期はいつ？

9月末～1月  
**繁忙期**

消費支出額

出所：総務省「家計調査」からGDFreak作成  
2021年「二人以上世帯」における1世帯の年間消費支出に占める月々のシェア



3月～5月：プリン  
4月～8月：涼味系  
5月～8月：ゼリー

# 商品力

## 既存の考えにとらわれない 商品企画



### 美味しさ

- 素材として⇒板こんにゃく、しらたき  
+ タレ = 食べやすい、フレーバー **増**
- 加工品として⇒味付玉こんにゃく、デザート系



### 即食

- 簡単な調理工程  
時短&洗い物 **減**
- 電子レンジ調理

## ② 奇抜・高価格の商品開発と販売戦略





# 商品開発

約 500 種類

---

ヨコオデイリーフーズでは、お客様の意見を取り入れたお客様視点の商品開発を大切にしています。  
こんにゃくパークに来られるお客様、取引先のお客様、スーパーで購入されるお客様  
全てがお客様で、商品開発の源です。

# 環境への取り組み

ヨコオデイリーフーズでは、製造における周辺の環境にも配慮した活動を行っています。  
自然環境の保全はもちろんのこと、資源の有効活用や地域交流も積極的に取り組んでおり、  
住みやすさと働きやすさを実現するために頑張っています。



## 工場排水

基準値よりきれいに

## 生産用水

名水100選

## こんにゃくパーク

食品ロス

## 空調システム

最新鋭の導入

## LED照明

CO<sub>2</sub>削減

## 燃料LNG

液化天然ガス

## 太陽光パネル

電力を賄う



# こんにやくのこれから

- ①こんにやくの固定概念に捉われない商品開発を続ける
- ②こんにやくの加工品製造に取り組む（新工場建設中）
- ③こんにやくパークを活用した市場調査 & PR活動
- ④自社製品の海外進出

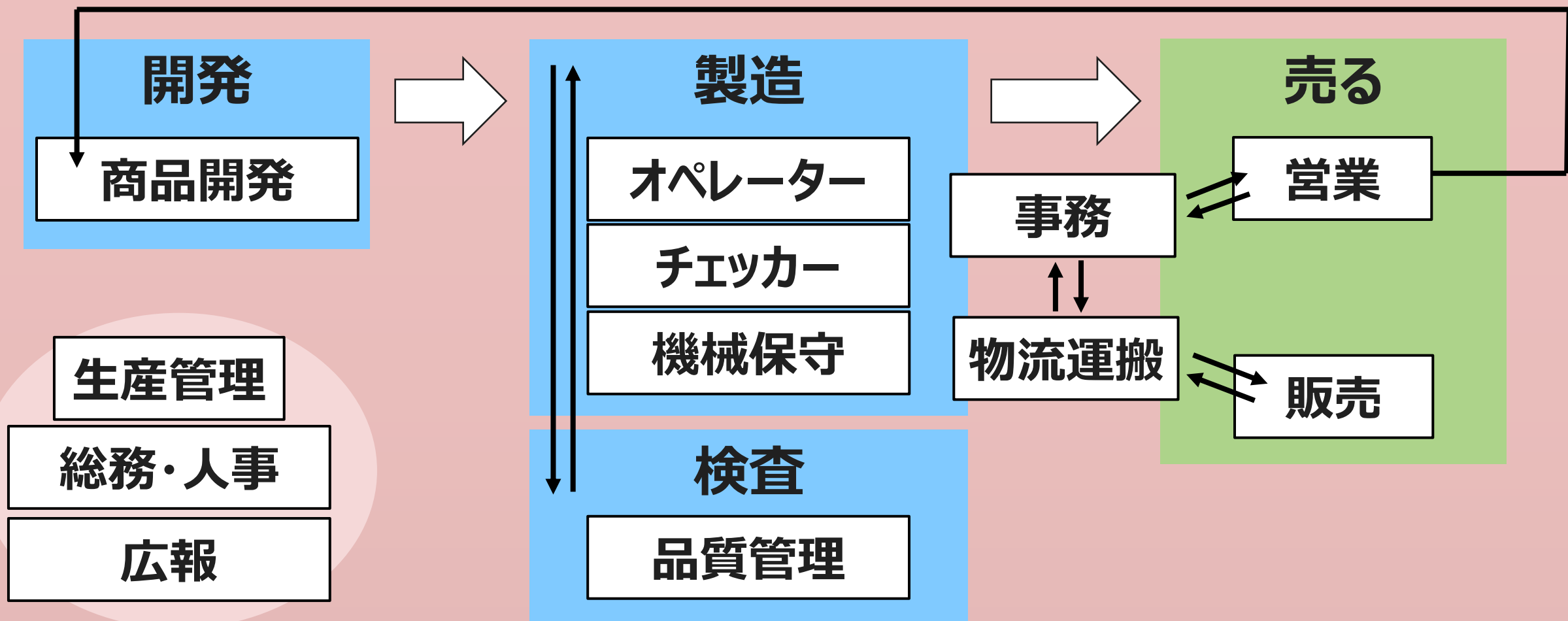


# 仕事の 種類と内容





# 仕事の種類



# 募集職種



①製造オペレーター職

②製造チェッカー職

③機械保守職

④物流運搬職

⑤品質管理職

⑥商品開発職



⑦一般事務職

⑧企画営業職

⑨販売職

⑩人事職

⑪広報職



# 製造オペレーター職



生産グループ

- 勤務体系…月～金
- 出勤時間…8:30～17:30  
(※オペレーター昇格で早出あり)

- ①商品製造
- ②機械保全
- ③チェッカー補助



# 製造チェッカー職



生産グループ

■勤務体系…月～金

■出勤時間…8:30～17:30

①検品・梱包

②オペレーター補助





# 機械保守・設備管理職

生産グループ

■勤務体系…月～金

■出勤時間…8:30～17:30

- ①機械保守
- ②設備管理



# 物流運搬職

生産グループ

- 勤務体系…月～金
- 出勤時間…8:30～17:30、早出あり

- ① 製品運搬
- ② 出荷確認
- ③ 積込み指示



# 品質管理職



生産管理グループ

- 勤務体系…月～金
- 出勤時間… 8:00～17:00 (早番)  
8:30～17:30 (通常)  
10:00～19:00 (遅番)

- ① 検査 (pH、色、重量、粘度、味)
- ② 資材管理
- ③ 原料管理
- ④ 商品管理





# 商品開発職



生産管理グループ

■勤務体系…月～金

■出勤時間…8:30～17:30

- ①試作品の作成 (NB、PB)
- ②新商品の開発
- ③工場内付随業務



# 一般事務職



営業グループ

■勤務体系…シフト制（月～日・祝）

■出勤時間： 8:30～17:30（早番）  
10:00～19:00（遅番）

- ①商品の受発注
- ②電話対応（営業、一般、顧客）
- ③来客対応
- ④営業補助





# 企画営業職



営業グループ

- 勤務体系…固定
- 出勤時間…8:30～17:30
- 固定残業…月50,000円／40時間

- ①取引先との商談
- ②店舗の改装・陳列
- ③店舗巡回
- ④書類作成



# 販売職



こんにゃくパーク

■勤務体系…シフト制（月～日・祝）

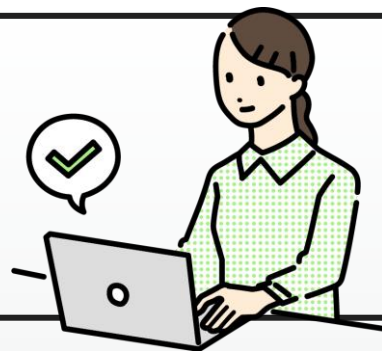
■出勤時間： 8:30～17:30（早番）  
10:00～19:00（遅番）

- ①レジ・品出し
- ②体験インストラクター
- ③在庫管理・発注
- ④シフト作成





# 人事職



総務・人事チーム

- 勤務体系…固定
- 出勤時間…8:30～17:30
- 固定残業…月15,000円／10時間

- ①人材管理 (正社員、派遣、アルバイトなど)
- ②採用活動 (新卒・中途)
- ③入社時研修
- ④社員面談 など



会社説明会も  
行っております！



# 広報職



広報チーム

- 勤務体系…固定
- 出勤時間…8:30～17:30
- 固定残業…月15,000円／10時間

- ①メディア対応 (出演あり)
- ②撮影スケジュール調整
- ③公式情報の管理
- ④書類確認・作成
- ⑤イベント対応 など



# ＜採用条件＞

＜給与＞ 19～23万（基本給18万＋評価給）＋諸手当

＜諸手当＞ 固定残業手当、資格手当、通勤手当、住宅手当など

＜昇給／賞与＞ 年1回（6月）／ 年2回（7月、12月）

＜勤務地＞ 本社／第1工場／第2工場／前橋工場／こんにゃくパーク

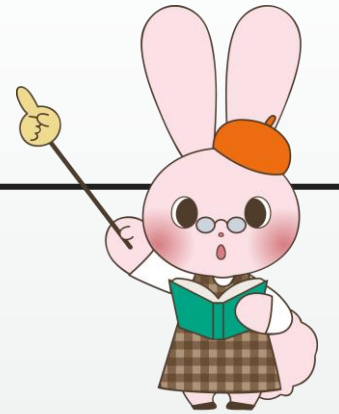
＜休日・休暇＞ 年間休日112日～125日（部署により異なる）  
年末年始、GW、お盆、慶弔、有給、産休・育休（全職種共通）

＜定年＞ 一律60歳（再雇用あり：65歳まで）

＜保険＞ 健康保険、厚生年金保険、雇用保険、労災保険



# 福利厚生



新年会や忘年会、新入社員の歓迎会などの各種イベントも開催しています！  
さらに！こんにゃくパークの夏祭りイベントや、ライオンズ公式戦の観戦チケットも？！

**社員割引  
あるよ！**





# 教育制度

**10月1日**      **内定式**  
**内定者研修スタート**（月1開催予定）

**4月1日**      **入社式**  
**4月2日～**   **新入社員研修**（約2週間）

- ・**座学研修**（マナー、安全衛生、品質管理など）
- ・**現場研修**（チェッカー作業・パーク販売など）

**4月中旬～**   **OJT研修**（各部署ごとに研修）



# ヨコオデイリーフーズ採用サイト

## <問い合わせ先>

株式会社ヨコオデイリーフーズ 採用担当

Tel : 0274-70-4000

Mail : [saiyou@yokoo-net.co.jp](mailto:saiyou@yokoo-net.co.jp)



本日の資料や指定エントリーシートは  
こちらからもチェックできます！